



IHR EXZELLENTER LERNORT IN KIEL.

Norddeutsche Lebensart, gesunde FEINheimische Küche, ein mehrfach ausgezeichneter Tagungsbereich und herzliche, professionelle Betreuung – dafür steht das familiengeführte Hotel Birke. Ruhig im Grünen gelegen und dennoch hervorragend angebunden, erreichen Sie Innenstadt, Hafen, Universität und wichtige Kieler Wissenschaftseinrichtungen in wenigen Minuten.

Als Mitglied der Kooperation „Exzellente Lernorte“ stehen wir für höchste Qualitätsstandards in Beratung, Ausstattung und persönlicher Betreuung. Unser Anspruch ist es, Lernen wirksamer zu machen – durch optimale Rahmenbedingungen und professionelle Begleitung auf Augenhöhe.

Mit Leidenschaft, Erfahrung und Liebe zum Detail unterstützen wir Sie bei der Planung und Umsetzung Ihrer Tagung, damit Sie sich ganz auf Ihren Erfolg konzentrieren können.

Wir freuen uns auf Sie.

Cornelia Helwig
& das MitGastgeber-Team
des Hotel Birke



exzellente
LERNORTE



RINGHOTELS



EXZELLENTLE LERNORTE – IHR MEHRWERT IM HOTEL BIRKE

Als Mitglied der Kooperation Exzellente Lernorte gehört das Hotel Birke zu einem ausgewählten Kreis spezialisierter Tagungshäuser mit klar definierten Qualitätsstandards.

WAS DAS FÜR SIE BEDEUTET:

- Schnelle, transparente Angebote innerhalb von 24 Stunden
- Beratung mit Blick auf Ihr Tagungsziel – von Raumwahl bis Tagesstruktur
- Professionelle Betreuung durch feste Ansprechpartner
- Inklusive Grundausstattung & moderne Technik ohne Zusatzkosten
- Flexible, kreative Pausenformate statt starrer Zeitpläne
- Besondere Raumkonzepte für Austausch, Kreativität und Konzentration
- Tagungskompetenz als Kerngeschäft – spürbar in Abläufen, Zimmern und Service
- Wertschätzende Gastgeberkultur durch qualifizierte, engagierte Mitarbeitende
- Trainer:innen-Einbindung vorab
- Tagungserfolg über den Seminartag hinaus (Austausch, Rahmenprogramme, Feedback)

UNSER ANSPRUCH

Wir schaffen die Rahmenbedingungen, unter denen Lernen, Austausch und Entwicklung nachhaltig gelingen – persönlich, professionell und auf Augenhöhe.



INFORMATIONEN ZU UNSEREN RÄUMEN

DER RICHTIGE RAHMEN FÜR IHRE ZIELE.

Das Birke Business Center erreichen Sie ebenerdig und barrierefrei über einen separaten Eingang direkt vom Parkplatz. Eine Rampe für den komfortablen Transport von Präsentationsmaterialien erleichtert Ihnen die Vorbereitung. Unsere Räume verfügen über flexible, schallisolierte Trennwände zur individuellen Raumaufteilung, viel Tageslicht und Frischluft durch große Fenster sowie eine moderne Lüftungs- und Klimaanlage.

Raum	Raum (m ²)	Höhe (m)	U-Form	Palamentari sch	Theater	Konferenzb estuhlung	Bankett & World Café
SEA / CLOUD	44	2.8	14	20	30	18	32
STAR	52	2.8	22	30	40	24	32
CLIPPER	59	2.8	18	30	50	24	40
GORCH / FOCK	21	2.8	6	12	8	8	-
SEA + CLOUD	88	2.8	32	50	70	40	72
STAR + CLIPPER	111	2.8	34	52	100	46	72
GORCH + FOCK	42	2.8	16	16	24	18	16
Oder die Kombination der Räume Sea + Cloud + Clipper:							
REGATTA (SEA + CLOUD + CLIPPER)	147	2.8	50	86	120	60	96
Oder die Kombination der Räume Sea + Cloud + Clipper + Star:							
WINDJAMMER (SEA + CLOUD + STAR + CLIPPER)	199	2.8	-	99	200	128	-
FOYER	80	2.8	For creative breaks	For creative breaks	For creative breaks	For creative breaks	For creative breaks
PASSAT (Nebengebäude)	120	3.0	34	36	80	32	60
WALDESRUH (Nebengebäude)	120	3.0	34	50	80	40	112
RESTAURANT WALDESRUH (Nebengebäude)	70	2.8	18	20	30	26	50

TAGUNGSRAUM „PASSAT“

RAUM FÜR FRISCHE IDEEN

Seit Oktober 2023 steht Ihnen unser neuer Tagungsraum „PASSAT“ für Meetings und Konferenzen zur Verfügung. Benannt nach dem legendären Viermast-Frachtsegler, ist auch unser Tagungsraum ein echter Vorreiter: modern, richtungsweisend und einer der innovativsten Tagungsräume in Norddeutschland.



MODERNSTE TECHNIK

Der Raum ist mit modernster Tagungstechnik unseres Partners Hugo Hamann GmbH & Co. KG ausgestattet. Vom 98-Zoll-Touchdisplay bis hin zur professionellen Soundanlage entspricht alles dem neuesten Stand der Technik. Jeder Tisch verfügt über einen eigenen 230-Volt-Stromanschluss sowie USB- und USB-C-Anschlüsse.



EXKLUSIV

Im Tagungsraum PASSAT genießen Sie absolute Privatsphäre im benachbarten Gebäude in der Hofholzallee 151. Der Raum ist so konzipiert, dass Ihr gesamtes Tagungserlebnis – von den Kaffeepausen bis zum Mittagessen – hier stattfindet. Eigene, exklusive Sanitäreanlagen stehen Ihnen zur Verfügung.

NACHHALTIGKEIT

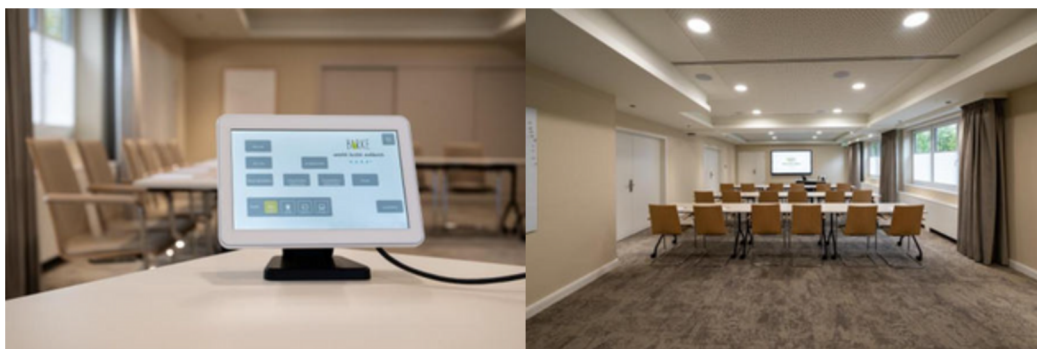
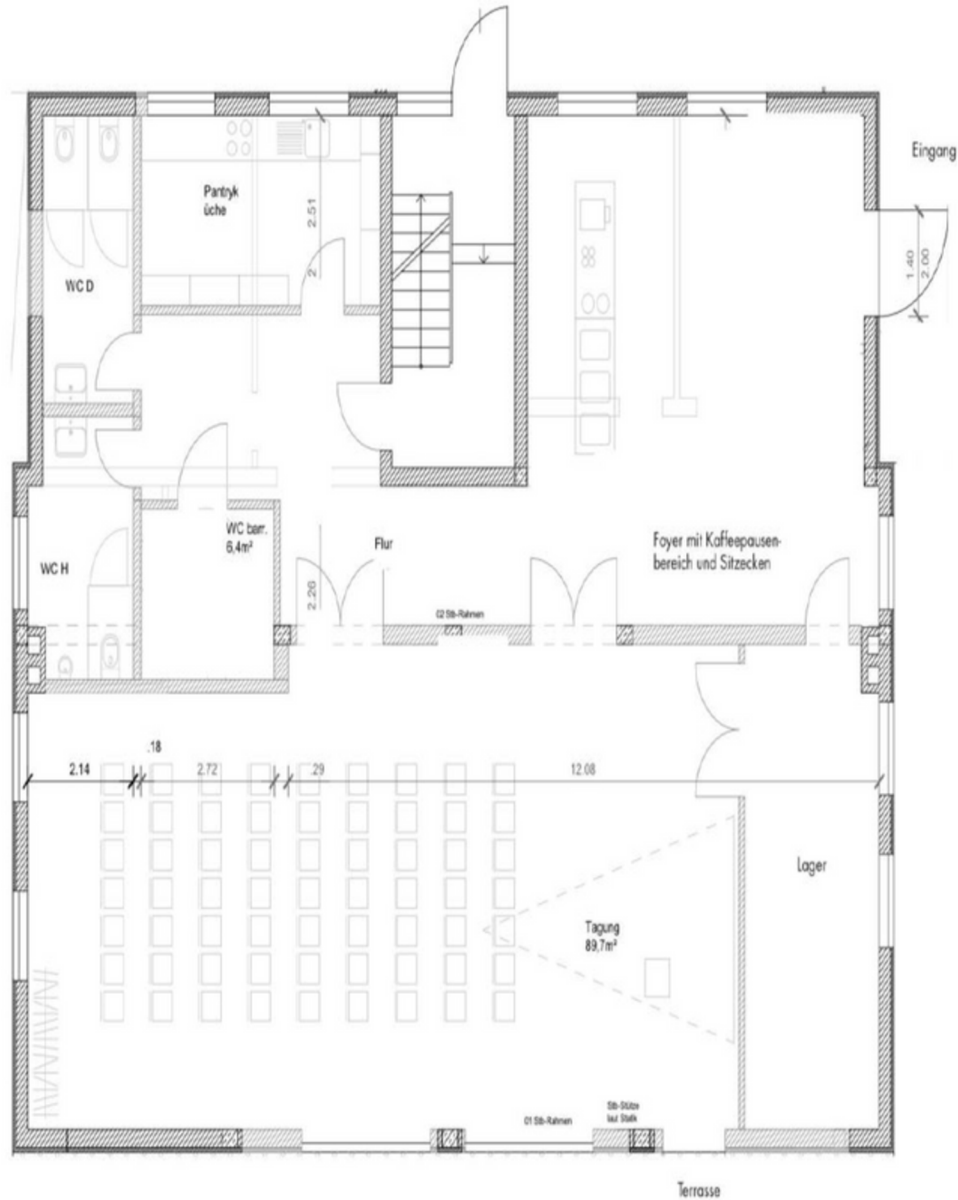
Ein Bodenbelag aus recycelten Materialien sowie ein Wasserspender setzen das nachhaltige Selbstverständnis unseres Hotels auch im Tagungsraum PASSAT konsequent fort.

BARRIEREFREIHEIT

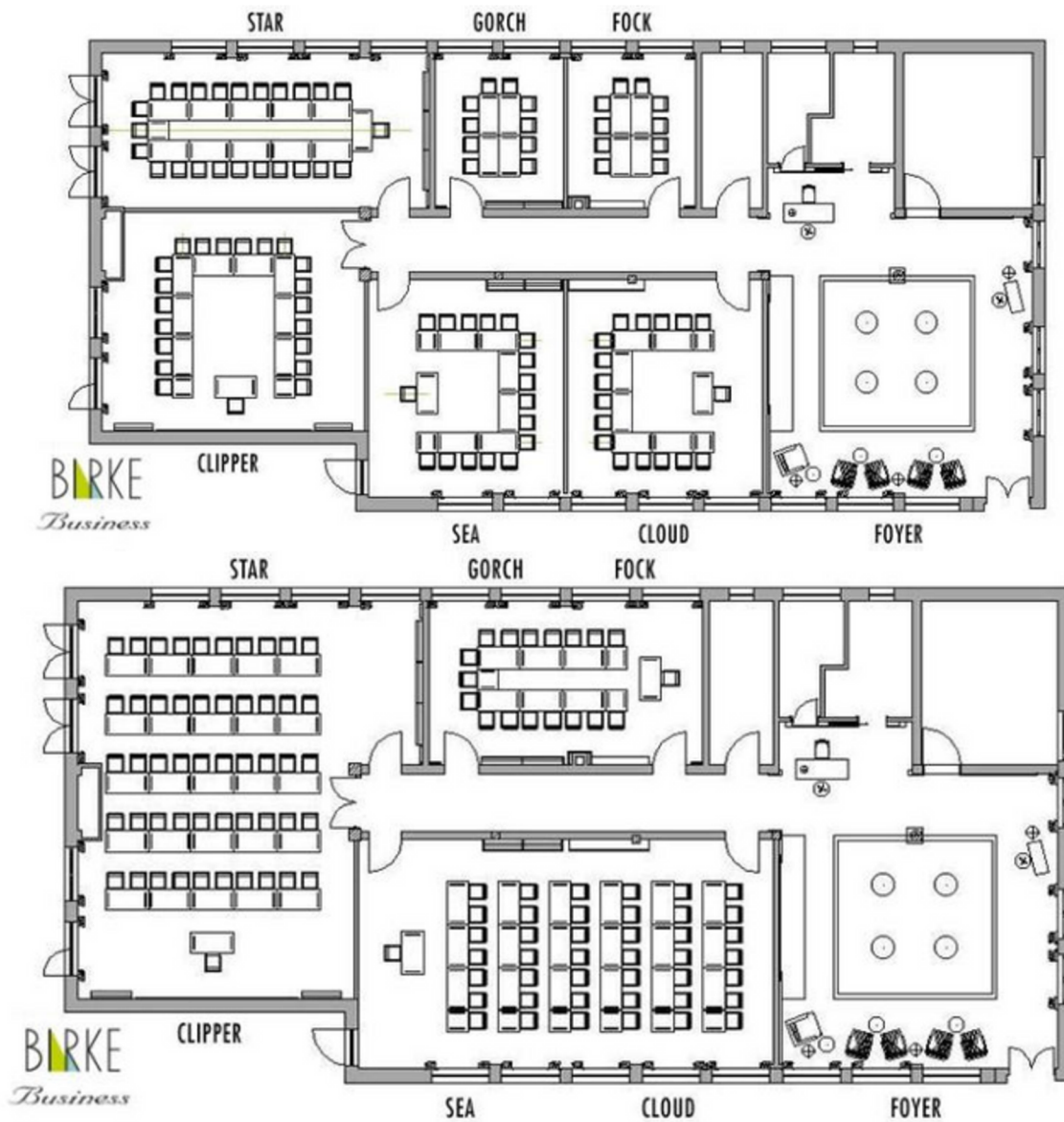
Neben dem selbstverständlichen barrierefreien Zugang steht auch eine Induktionsschleife für Hörgeräte zur Verfügung.



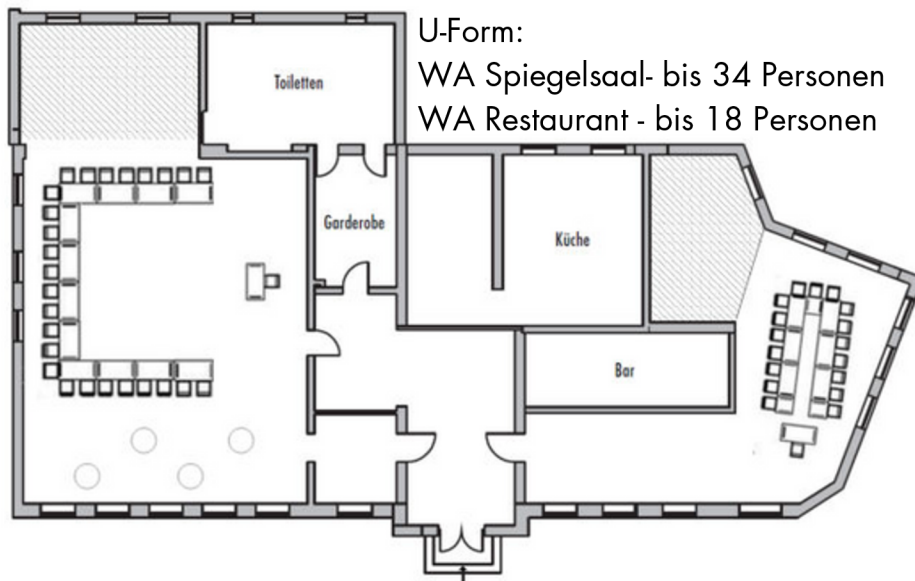
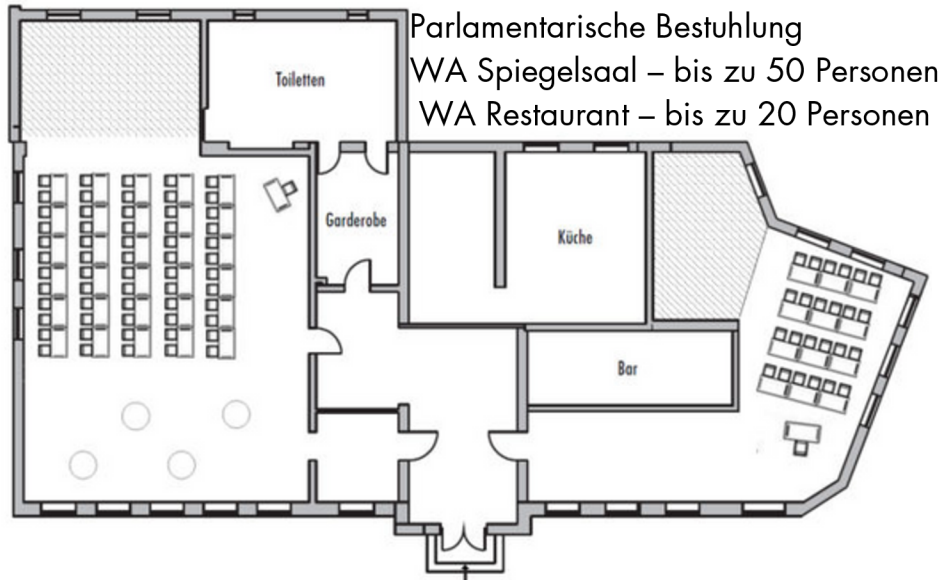
RAUM PLAN PASSAT



BESTUHLUNGSBEISPIELE IM BIRKE BUSINESS CENTER



BESTUHLUNGSBEISPIELE IM BIRKE WALDESRUH:

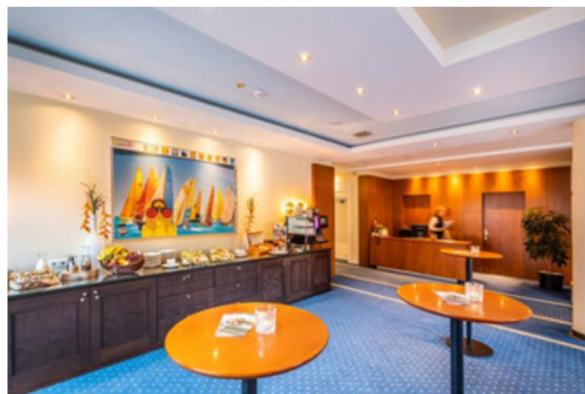


Hinweis: Das Waldesruh wird renoviert und erscheint im Frühjahr 2026 in neuem Glanz.

BIRKE TAGUNGSPAUSCHALE 2026

INKLUSIVE DER FOLGENDEN LEISTUNGEN

- Professionelle Tagungsbetreuung vor Ort
- WLAN, Basistechnik und Tagungsmaterial
- Kleine Überraschungen und frisches Obst während Ihrer Tagung
- Kaffee, Tee und Kaffeespezialitäten ganztägig im Foyer vor den Tagungsräumen
- Mineralwasser, regionaler Apfelsaft und Softgetränke im Tagungsraum sowie zum Mittagessen
- Kreative Vormittagspause mit Kaffeespezialitäten und Tee sowie täglich wechselnden Snacks im Foyer vor den Tagungsräumen zeitlich nicht gebunden (z. B. warme Croissants mit Marmelade, Butterbrezeln, Obstsalat, Joghurt etc.)
- Mittagessen* im Restaurant Fischers Fritz
- Kreative Nachmittagspause mit Kaffeespezialitäten und Tee sowie täglich wechselnden Snacks im Foyer vor den Tagungsräumen (z. B. hausgemachte Kuchen, frische Waffeln, Beerenkompott mit Vanillesauce etc.)



Preis pro Person / Tag: 79,37 zzgl. MwSt

MÖGLICHE ZUSATZLEISTUNGEN:

WELCOME COFFEE

Inklusive Kaffeespezialitäten und Tee sowie zwei halbe, bunt belegte Sandwiches mit regionalen Zutaten.

Aufpreis pro Person: 12,23€ zzgl. MwSt.

GANZTAGESPAKET

Im Restaurant Fischers Fritz servieren wir Ihnen am Abend ein Menü nach Wahl mit drei oder vier Gängen:

- 3-Gänge-Menü pro Person: 45,79€ zzgl. MwSt.
- 4-Gänge-Menü pro Person: 54,21€ zzgl. MwSt.

** Zum Mittagessen servieren wir Ihnen ein FEINheimisch 3-Gänge-Menü oder – abhängig von der Teilnehmerzahl – ein FEINheimisch-Mittagsbuffet.*

RAUMMIETE & TECHNIK

Wird der vereinbarte Mindestumsatz erreicht, entfällt die Raummiete. Sollte der Umsatz aus Speisen und Getränken unter dem vereinbarten Betrag liegen, berechnen wir die Differenz als Raummiete.

Raum	Umsatzerwartung	Raummiete entfällt ab*
SEA	739,50 EUR	10 Pers.
CLOUD	739,50 EUR	10 Pers.
STAR	857,14 EUR	12 Pers.
CLIPPER	907,56 EUR	13 Pers.
GORCH	373,11 EUR	6 Pers.
FOCK	373,11 EUR	6 Pers.
SEA + CLOUD	1.470,60 EUR	20 Pers.
STAR + CLIPPER	1.865,55 EUR	26 Pers.
GORCH + FOCK	621,85 EUR	9 Pers.
WINDJAMMER	4.285,71 EUR	58 Pers.
REGATTA (SEA + CLOUD + CLIPPER)	3.109,24 EUR	42 Pers.
PASSAT	1.680,67 EUR	23 Pers.
WALDESRUH	1.907,56 EUR	26 Pers.
REST. WALDESRUH	621,85 EUR	9 Pers.

Die Preise verstehen sich ohne MwSt.

Martenshofweg 2-8, 24109 Kiel

www.Hotel-Birke.de, veranstaltung@Hotel-Birke.de, Tel. 0431 5331-442

RAUMMIETE & TECHNIK

ZUSATZLEISTUNGEN

Equipment/Service	Details	Preis
Basis Technik	Clever Touch Multimedia Screen, Höhenverstellbarer Beamerwagen, Beamer und Leinwand, 1 Flipchart inklusive Block und 4 Markern, 2 Pinnwände sowie ein Moderationskoffer	Inkludiert
Zusätzliche Flipcharts, Pinboards, etc.		8,40 EUR pro Stück pro Tag
Inhouse-Soundsystem (Deckenlautsprecher)	Inklusive verschiedener Mikrofone: 1 kabelloses Handmikrofon sowie 2 kabelgebundene Handmikrofone	319,33 EUR inkl. 2 Mikrofonen pro Tag
Podest	Maße: 1,00 m x 1,90 m x 0,22 m je Element, 6 Elemente verfügbar	Pauschal 168,08 EUR
<p style="text-align: center;">Zusätzliche technische Anforderungen und Wünsche:</p> <p style="text-align: center;">Gerne unterstützen wir Sie bei weiteren technischen Anforderungen sowie bei der Organisation. Sprechen Sie uns hierfür einfach an – wir beraten Sie gerne. Die Preise verstehen sich ohne MwSt.</p>		



UNSERE RAHMENPROGRAMME

Verleihen Sie Ihrer Veranstaltung das gewisse Etwas und fördern Sie die Kreativität sowie Motivation Ihrer Mitarbeitenden. Alle unsere Angebote lassen sich ideal mit Ihrer Tagung oder Ihrem Event kombinieren. Teilen Sie uns einfach Ihre Wünsche und Interessen mit – wir kümmern uns um alles Weitere und erstellen Ihnen ein individuell auf Ihre Veranstaltung abgestimmtes Angebot.

WINE & DINE

Freuen Sie sich auf ein FEINheimisches 3-Gänge-Menü, begleitet von mehreren harmonisch abgestimmten Weinen. Zu jedem Gang werden Ihnen zwei ausgewählte Weine zur Verkostung vorgestellt und von unserem professionellen Sommelier fachkundig erläutert. Dieses Erlebnis vertieft den Genuss von Speisen und Wein gleichermaßen.

Ab 110,00 € pro Person
(Dauer ca. 2,5 Stunden)



WALD YOGA

Begleiten Sie unsere zertifizierte Yogalehrerin zu einer kurzen Entspannungseinheit mit Ihrem Team – wahlweise im direkt angrenzenden Wald oder in unserem Sportraum.

15 Minuten: 80,00 €
90 Minuten: 170,00 €

KIELER SPROTTE – REGIONALE FISCHSPEZIALITÄT MIT FEINEM DIGESTIF

Lassen Sie sich von Küchenchef Pierre Binder in die Geheimnisse der Kieler-Sprotten-Verkostung einführen und erfahren Sie Spannendes über die Geschichte dieser norddeutschen, geräucherten Spezialität.

Ab 35,00 € pro Person
(Dauer ca. 40 Minuten, 6–16 Personen)



Weitere Informationen und viele weitere Teamevents finden Sie unter <https://www.hotelbirke.de/de/tagungen-events/tagungen-seminare/rahmenprogramm.html>. Wir freuen uns auf Ihre Anfrage!

ERLEBEN SIE UNSEREN UMFASSENDE 360°-CATERING-SERVICE

Ob Kundenevent, Firmenfeier, Tagung oder Vorstandssitzung – wir kommen für kleine wie große Anlässe gerne zu Ihnen ins Büro, in Ihre Geschäftsräume oder an einen Ort Ihrer Wahl. Unser Küchenteam unter der Leitung von Küchenchef Pierre Binder bereitet passend zu Ihrer Veranstaltung Kuchen- und Sandwichvariationen, abwechslungsreiches Fingerfood oder kalte und warme Buffets zu.

Wir übernehmen die Lieferung der Speisen, die Zubereitung vor Ort sowie die Bereitstellung aller benötigten Materialien – von Geschirr und Besteck über Tische und Stühle bis hin zur passenden Tischwäsche. Damit Ihre Veranstaltung rundum gelingt, steht Ihnen zudem qualifiziertes Service- und Küchenpersonal zur Seite, das sich aufmerksam um Ihre Wünsche und Bedürfnisse kümmert.

Auf Wunsch übernimmt das erfahrene BIRKE-Team die komplette und professionelle Organisation Ihrer Veranstaltung. Dabei richten wir alles ganz nach Ihren individuellen Vorstellungen aus. Genießen Sie mit uns eine sorgenfreie und rundum gelungene Veranstaltung.

Fordern Sie Ihr persönliches Angebot an – telefonisch unter 0431 5331-442 oder per E-Mail an veranstaltung@hotel-birke.de.



WIE WÄRE EIN GEMEINSAMES ABENDESSEN ZUM ABSCHLUSS IHRER VERANSTALTUNG BEI UNS IM HOTEL?

Für Gruppen von 10 bis 18 Personen empfehlen wir unseren Raum OPTIMIST, direkt angrenzend an unser Restaurant „Fischers Fritz“.

Größere Gruppen heißen wir herzlich in unserem traditionsreichen Haus „WALDESRUH“ willkommen.

Weitere Informationen und viele weitere Teamevents finden Sie unter <https://www.hotelbirke.de/de/tagungen-events/tagungen-seminare/rahmenprogramm.html>. Wir freuen uns auf Ihre Anfrage!